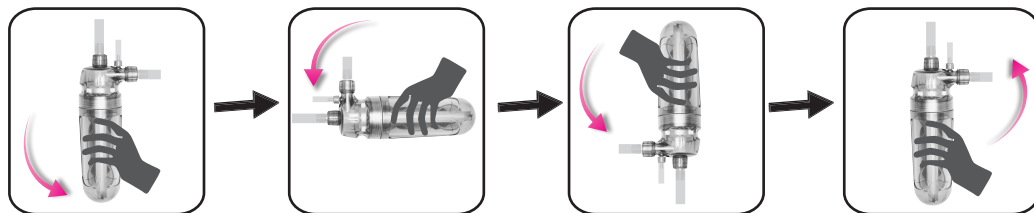


7. あらかじめセッティングができていること、今一度本品の締め込み等がしっかりしていることを確認してから、外部式フィルターを起動させて水が本品に流れるようにして下さい。  
(水が流れてこない場合は外部式フィルターを初めてセットした時のように呼び水が足りない場合があるので、また同じように再スタートさせます。CO<sub>2</sub>システムはまだスタートしないで下さい。)
8. 運転開始後、本品内には残留した空気がある状態になります。本品内に残留した空気は下図のように本品を動かしながら空気を少しずつ排出させます。



9. 本品内の空気を全て排出させたら CO<sub>2</sub> レギュレーターシステムをオンにして調節して下さい。
10. 本品の設置方法について  
・付属品の“アダプター+キスゴム”を使用する場合は、キスゴムがつけられるガラス面などへ取付ける前に、接着面をキレイにしてキスゴム面を少し濡らしてからくっつけるとつきやすくなります。  
(本品は大体上えを向いていればアダプターを使用せず、完全固定させていなくとも正常動作いたします。  
・付属のアダプターにキスゴムを取付しないで、この穴を利用して、DIYにてお願いいたします。

### ⚠️ ご注意下さい

注意事項	損害・危害
本品は効率のよい CO <sub>2</sub> リアクターで溶解率が高いため、生体の酸欠防止のためにも一般的な CO <sub>2</sub> 供給量よりも少なめからスタートしてみてください。	CO <sub>2</sub> を添加すぎると生体が酸欠死亡の原因になる
各部品は無理に力を加えず手寧に取り外す。	商品破損の原因になる
本品を落としたり強い衝撃があった際は損傷がないか必ず点検して下さい。	商品損傷、水漏の原因になる

●内部のパッキンは消耗品ですので、半年を目安に交換して下さい。

### ⚠️ 警告

注意事項	損害・危害
用途以外での使用はしないで下さい。	器具の損傷の原因になる
改造しないで下さい。	商品損傷、水漏の原因になる
本品内へ物を入れないで下さい。	内部部品損傷、水漏の原因になる
本品は電気製品（パソコン、テレビ、オーディオ、冷蔵庫、電子機器など）の上や近くに設置しないで下さい。	電器製品損傷の原因になる

- 製品使用前に説明書を必ず最後までお読みなり、十分にご理解いただいたうえで正しくご使用下さい。
- 製品に関するご不明な点は、販売店または弊社へお問合せ下さい。
- 誤って使用法、勝手な改造などによる故障につきましては補償いたしかねます、ご了承下さい。
- 製品管理上の原因による製品不良がありました場合は、同等の新しい製品と取り替えさせていただきます、それ以外の責任はご容赦下さい。
- 製品の仕様、外観、価格など予告なしに変更することがあります。

### 定期点検・日常の管理

- 日常的に水が流れているか、水漏れがないか、定期的に点検と確認を行って下さい。
- メンテナンスの際に必ず外部式フィルターを運転停止してから行って下さい。
- 特にメンテナンス後の再セット時はご注意下さい。

### 製品基本仕様

用途	屋内水草水槽用 CO <sub>2</sub> 溶解器
本体サイズ	約高さ 20 cm (ノズル含む 22.5 cm) 直径 6 cm (ノズル含む 9 cm)
本体容量	約 320ml
重量	セット一式約 200g
適合水槽	60 cm ~ 120 cm
適合水流	外部式フィルターの排水側ホースへ接続して使用 毎時約 360L ~ 1000L
接続ホース	内径 12 mm

### メモとして使用して下さい：

購入日	年	月	日
使用開始	年	月	日
パッキンの交換時期	年	月	日

■トルネード CO<sub>2</sub> リアクターは圧縮成型の工程において、本品上部ヘッド部分などで生じる線と見られる部分がありますが、亀裂ではなくご使用に関して問題はありません。

**AZOO JAPAN INC.**  
http://www.azoo-jp.com

輸入発売元アズージャパン株式会社  
〒242-0029 神奈川県大和市上草柳8-2-29  
商品に関するお問い合わせ TEL:046-200-1221